

1. 室タイプについて

・生徒の室タイプは、スタジオツイン(シングル+エキストラベッド)が基本で、一部はトリプル(ツイン+ソファベッド、又はエキストラベッド)となります。先生はシングルです。

2. 部屋割について

・男女別フロアのご要望は、残室数に余裕がある場合のみ、とさせていただきます。

3. 先生のミーティングについて

・先生の夜のミーティング会場を無料でご提供いたします。

4. 保健室について

・保健室として、1部屋(無料)ご提供させていただきますが、混雑時(満室時)には御返室頂きます。

5. ルームキーの取り扱いについて(オートロック シリンダーキー)

・客室のドアはオートロック式で、外側からはルームキー無しでは開かない仕組みとなっております。客室から出られる際は、必ずルームキーを持って出るようにして下さい。

6. マスターキーの貸し出しについて

・各フロア分1本を先生、又は添乗員さんに貸し出し致しますが、お取り扱いにはお気を付け下さい。又、生徒さんには貸し出さないようお願い致します。

7. エレベーターの使用について

・到着時、出発時等の全体行動の際の使用は混雑緩和の為、ご遠慮下さる様ご指導下さい。

8. 冷蔵庫・有料テレビ・外線電話のご利用について

・冷蔵庫の中は空になっておりますので、ご自由にお使い下さい。  
・有料テレビは停止させていただきます。  
・外線電話は停止させていただきますが、内線電話は停止できませんのでご了承下さい。

9. バスルームの使用法について(ユニットバス)

・温度調節は、水を先に出してから徐々にお湯を出して適温にして下さい。  
・お湯は浴槽からあふれさせないよう、十分ご注意ください。  
・身体は浴槽内で洗って下さい。  
・ご利用の際は、シャワーカーテンを引き、カーテンの裾を浴槽の内側に入れて下さい。

10. 班長会議について

・宴会場(空いている場合のみ)又は、貸し切りフロアのエレベーター前にて、お願い致します。

11. 貴重品のお預かりについて

・貴重品袋は、クラス単位で集めてフロントまでお持ち下さい。

12. 宅配便のお取り扱いについて

・団体様用の宅配便のお手配は、ホテル側ではできかねます。旅行会社様、学校様でお手配をお願い致します。

13. 館内放送について

・非常時のみのご使用とさせていただきます。

14. 客室の備品について

・客室内には、ボディソープ・歯ブラシ・シャンプー・リンス・フェイスタオル・バスタオル・ドライヤーをご用意しております。



「エコ連泊」のご案内



エコ連泊で  
1本進呈します

私たちパールホテルズでは、社会貢献と地球環境を考え、“ムダ”を省く活動をしています。  
その一環として、連泊時の清掃を簡略化した「エコ連泊」を承っております。  
ご連泊時に**清掃不要**として頂ければ、ミネラルウォーターを泊数分進呈させていただきます。

※バスタオル、フェイスタオルは泊数分ご用意致します。  
※エコ連泊は最大3連泊迄となります。4連泊以上の場合は3泊を単位に客室の清掃をさせていただきます。

教育旅行団体のご案内

あなたにとどく。こころにひびく。



パールホテルズ

- ・パールホテル茅場町 〒104-0033 東京都中央区新川1-2-5 Tel. 03-3553-8080 Fax. 03-3555-1849
  - ・パールホテル両国 〒130-0015 東京都墨田区横綱1-2-24 Tel. 03-3625-8080 Fax. 03-3626-2080
  - ・パールホテル新宿曙橋 〒162-0065 東京都新宿区住吉町9-5 Tel. 03-3359-3900 Fax. 03-3359-2500
  - ・パールホテル太田 〒373-0851 群馬県太田市飯田町1398-1 Tel. 0276-48-8080 Fax. 0276-48-8200
  - ・パールホテル川崎 〒210-0023 神奈川県川崎市川崎区小川町16-9 Tel. 044-221-8080 Fax. 044-211-8400
  - ・パールホテル溝ノ口 〒213-0002 神奈川県川崎市高津区二子5-8-3 Tel. 044-814-8080 Fax. 044-814-3420
- [パールホテルズグループ]
- ・ホテルサンライト新宿 〒160-0022 東京都新宿区新宿5-15-8 Tel. 03-3356-0391 Fax. 03-3356-1223

ご予約や新規のお問合せはパールホテルズ営業課へ Tel. 03-5608-8080 Fax. 03-3626-3488



お客様の喜びと笑顔が、  
最大の価値だと  
思っております。

パールホテルズとして最も大切にしている  
ことは、「空気」と「時間」です。

私たちはさわやかな空気とくつろげる時間  
を一生懸命にご提供することが、上質の  
サービスにつながると考えています。

私たちは、お客様の喜びと笑顔が最大の  
価値だと思っております。

だからこそ、いつもお客様の  
思い・希望・願いに耳を傾け、  
「あなたにとどく。こころにひびく。」サービス  
をご提供し、その結果、

さわやかな明日を迎えていただき、  
『ありがとう、また来るよ!』を  
従業員一人ひとりがいただけるホテルに  
すべく全員経営で努めます。

今後も、『お客様のこころ』を  
発想の原点とし、提供するすべての  
サービスの向上改善に努めますので、  
変わらぬご愛顧をいただきますよう、  
よろしくお願い申し上げます。

ユアサ・フナシヨク株式会社 ホテル事業本部  
執行役員 ホテル事業本部長 大山修一

### パールホテル茅場町 P6-P11

周辺へのアクセス	利用交通機関	所要時間
東京ディズニーリゾート	東京メトロ日比谷線+JR京葉線 利用	28分
東京スカイツリー	東京メトロ半蔵門線 利用	15分
東京タワー	東京メトロ日比谷線 利用	20分
国会議事堂	東京メトロ日比谷線+東京メトロ千代田線 利用	27分
都庁	東京メトロ東西線+都営新宿線 利用	31分
浅草	東京メトロ日比谷線+東京メトロ銀座線 利用	18分
お台場	都営浅草線+東京メトロ銀座線+ゆりかもめ 利用	35分

### パールホテル両国 P12-P17

周辺へのアクセス	利用交通機関	所要時間
東京ディズニーリゾート	JR総武線 + JR京葉線	45分
東京スカイツリー	JR総武線+東京メトロ半蔵門線、又はJR両国駅より都営バス 利用	15分 各々
東京タワー	都営大江戸線	30分
国会議事堂	JR総武線 + 東京メトロ丸ノ内線 利用	25分
都庁	都営大江戸線 利用	35分
浅草	JR総武線 + 都営浅草線 利用	10分
お台場	JR総武線 + 都営浅草線+ゆりかもめ 利用	40分

記載されています所要時間は、各種交通機関の乗車時間を集計した時間です。

# 東京観光MAP

● 名所 ● 地名 ● 公園 ● 大学



# パールホテル茅場町

日本の経済・金融の中心地、日本橋。

兜町や茅場町はその一角に位置し、パールホテル茅場町から東京証券取引所まで歩いて7分。  
最寄りの茅場町駅から東京・大手町駅までは5分、上野駅までは9分。

皇居や日本武道館にも近く、東京ディズニーリゾートへも30分です。観光や社会見学だけでなく、イベントやスポーツの観戦・応援にも最適です。

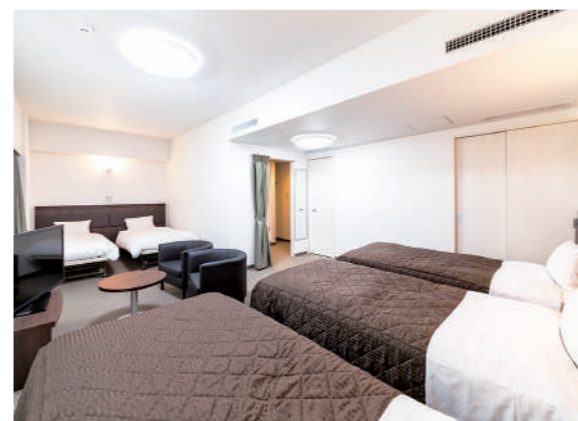
**所在地** 東京都中央区新川1-2-5

**TEL** 03-3553-8080 **FAX** 03-3555-1849

**客室** 洋室 260室 (全室バス・トイレ付、冷暖房完備)

**バス乗降場所** ホテル正面

**バス駐車場** 私営駐車場(要予約)



上/2F宴会場  
左上/スタジオツイン 左下/ファミリールーム

## 館内のご案内



- 賠償保険／旅館賠償責任保険加入
- 防災設備／(消防法及び消防法施行令に定める基準)  
火災予防条例第55条5の10 優良防火対象物認定取得済  
消火設備…スプリンクラー設備・消火栓・消火器  
警報設備…非常放送設備  
自動火災報知設備  
非常電源…自家発電装置  
避難設備…誘導灯・誘導標識・誘導案内図  
屋外非常口・自衛消防隊編成
- AED設置
- 災害用備品・食料常備

### 所轄の官公署・病院と防災設備

- 保健所／中央区保健所…………… TEL.03-3541-5936  
〒104-0044 東京都中央区明石町12-1
- 警察署／中央警察署…………… TEL.03-5651-0110  
〒103-0026 東京都中央区日本橋兜町14-2
- 消防署／京橋消防署…………… TEL.03-3564-0119  
〒104-0031 東京都中央区京橋3-14-1
- 病院／聖路加国際病院…………… TEL.03-3541-5151  
〒104-0044 東京都中央区明石町9-1  
ホテルより車で10分

収容人員	総収容人員396名
教育旅行 標準受入人数	160名
エレベーター	定員9名 2基(ドア幅 80cm、 籠内：横 140cm、奥行 110cm)
客室ドア幅	86cm
非常口	各階、非常用階段2ヶ所、 避難用タラップ1ヶ所
開業年月日	昭和55年12月16日
敷地面積	973㎡
建築面積	815㎡
建築延面積	7299㎡

# お食事形式

## お食事形式

### 朝食 (バイキング)

### 夕食 (セット)

ご朝食バイキングメニュー



スクランブルエッグ  
ウインナー  
フライドポテト  
温野菜  
焼魚  
野菜サラダ  
キンピラor筑前煮

焼きそば  
ポテトサラダorマカロニサラダ  
フルーツ  
漬け物  
味噌汁  
ご飯◆パン  
お飲み物  
(牛乳、オレンジジュース)

※夕食セットメニューはアレルギーをお持ちの方がいらっしゃる場合は、前もってご連絡頂ければ別メニューでの対応が可能です。  
お早めにご連絡下さい。  
※メニュー内容は季節や日毎に異なる場合がございます。

ご夕食セットメニュー



**No.1**  
ハンバーグステーキ  
ミックスフライ  
サラダ  
ご飯(お替り可)  
スープ  
デザート



**No.2**  
グリルハーブチキン  
鮭の西京焼き  
サラダ  
ご飯(お替り可)  
スープ  
デザート

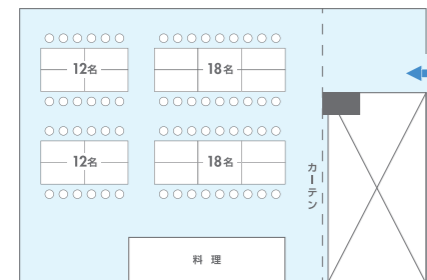


**No.3**  
ロースとんかつ  
白身魚のムニエル  
サラダ  
ご飯(お替り可)  
スープ  
デザート

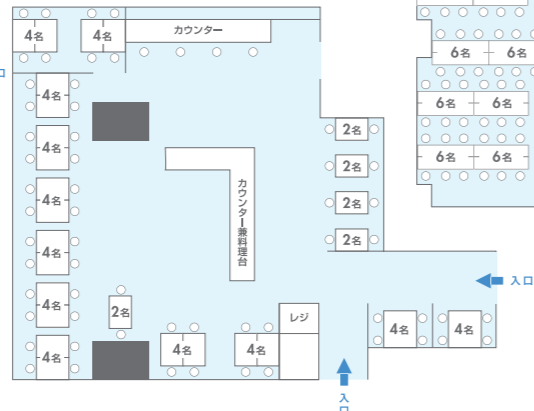
お食事会場			
B1F 宴会場	朝食	60名	夕食 60名
1F レストラン	朝食	58名	夕食 58名
2F パンケッルーム		124名	124名

※上記人数は最大定員です。

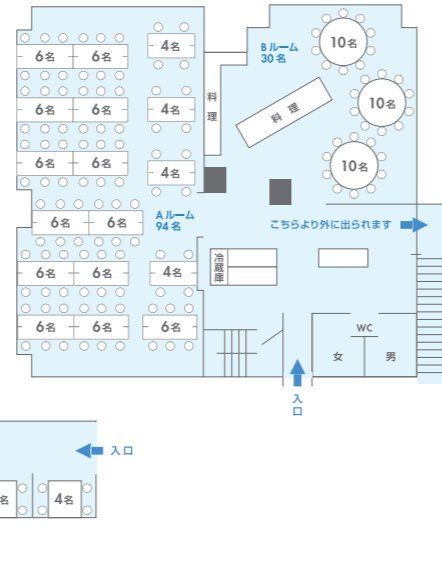
B1F 宴会場 60名



1F レストラン 58名 ※カウンター席を除く



2F パンケッルーム 124名



# パールホテル茅場町 周辺MAP

茅場町周辺MAP



東京メトロ東西線・日比谷線「茅場町」駅東改札4bから徒歩3分(壺岸橋を渡り、最初の信号を左へ3軒目)  
東京メトロ半蔵門線「水天宮前」駅2番出口から徒歩7分 ※緊急避難場所まで徒歩8分

周辺へのアクセス



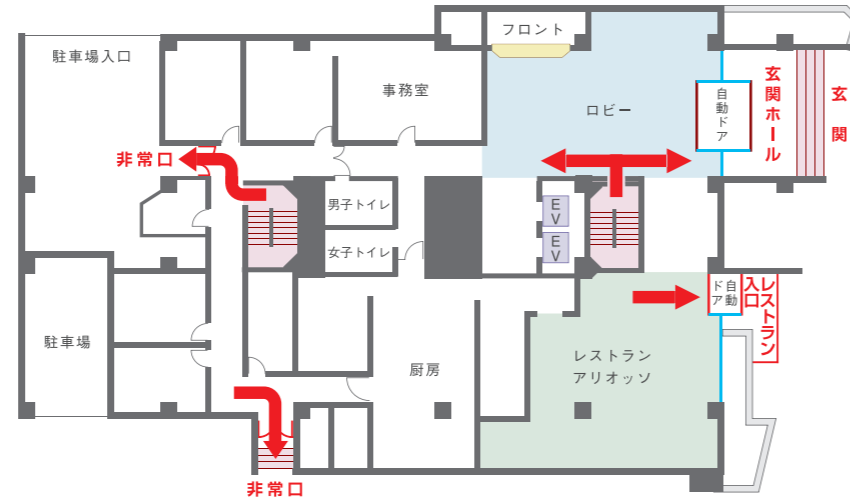
東京国際フォーラム	東京メトロ日比谷線	15分	浅草	東京メトロ日比谷線+東京メトロ銀座線	18分	東京ディズニーリゾート	東京メトロ日比谷線+JR京葉線	28分
築地市場	東京メトロ日比谷線	10分	国会議事堂	東京メトロ日比谷線+東京メトロ千代田線	27分	都庁	東京メトロ東西線+都営新宿線	31分
東京スカイツリー	東京メトロ半蔵門線	15分	東京タワー	東京メトロ日比谷線	20分	お台場	東京メトロ東西線+東京メトロ銀座線+ゆりかもめ	35分

記載されています所要時間は、各種交通機関の乗車時間を集計した時間です。

# 平面図・非常口のご案内

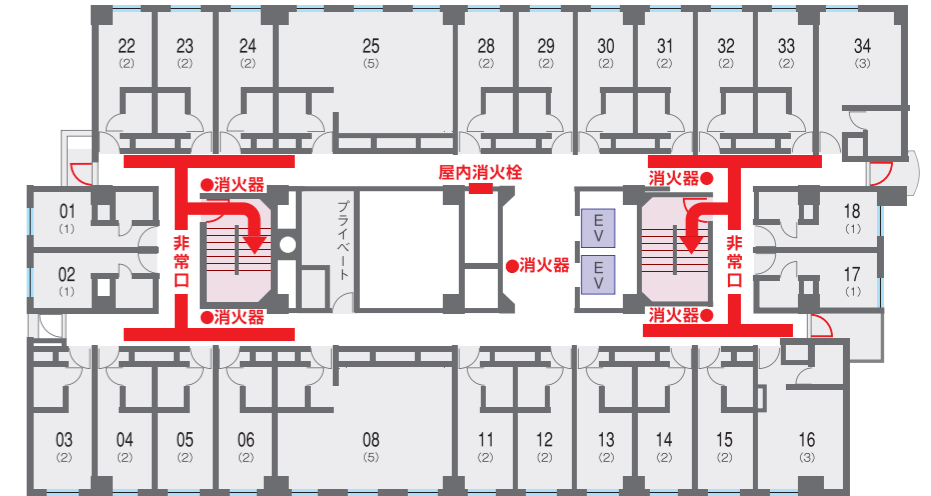
■ 屋内消火栓   
 ● 消火器   
 □ 避難器具

## 1F



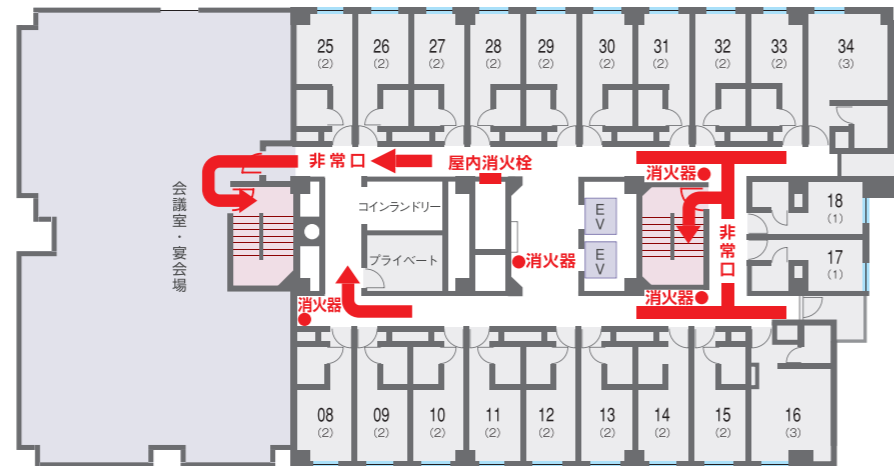
## 6~7F 56名

- シングル(12㎡) / 4室  
1号室、2号室、17号室、18号室(定員1名)=4名
- Sツイン<シングル+エキストラベッド>(14㎡) / 18室  
3号室~6号室、11号室~15号室、22号室~24号室、28号室~33号室(定員2名)=36名
- トリプル<ツイン+ソファベッド>(21㎡) / 2室  
16号室、34号室(定員3名)=6名
- ファミリー<トリプル+ソファベッド>(40㎡) / 2室  
8号室、25号室(定員5名)=10名



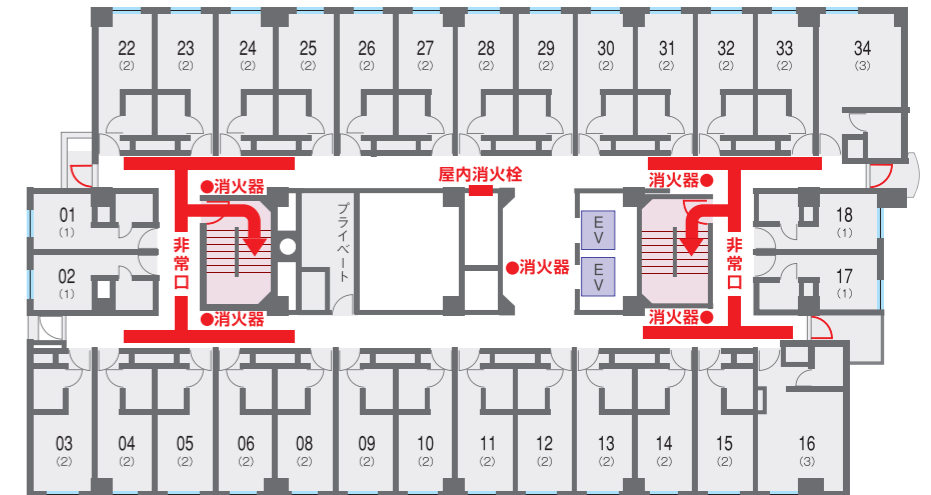
## 2F 42名

- シングル(12㎡) / 2室  
17号室、18号室(定員1名)=2名
- Sツイン<シングル+エキストラベッド>(14㎡) / 17室  
8号室~15号室、25号室~33号室(定員2名)=34名
- トリプル<ツイン+ソファベッド>(21㎡) / 2室  
16号室、34号室(定員3名)=6名



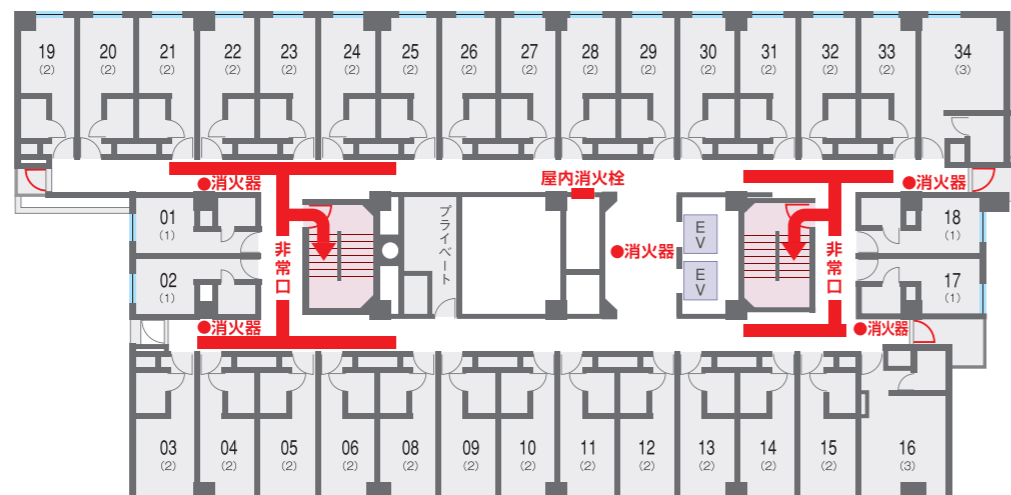
## 8~9F 58名

- シングル(12㎡) / 4室  
1号室、2号室、17号室、18号室(定員1名)=4名
- ダブル(14㎡) / 24室  
3号室~6号室、8号室~15号室、22号室~33号室(定員2名)=48名
- トリプル<ツイン+ソファベッド>(21㎡) / 2室  
16号室、34号室(定員3名)=6名



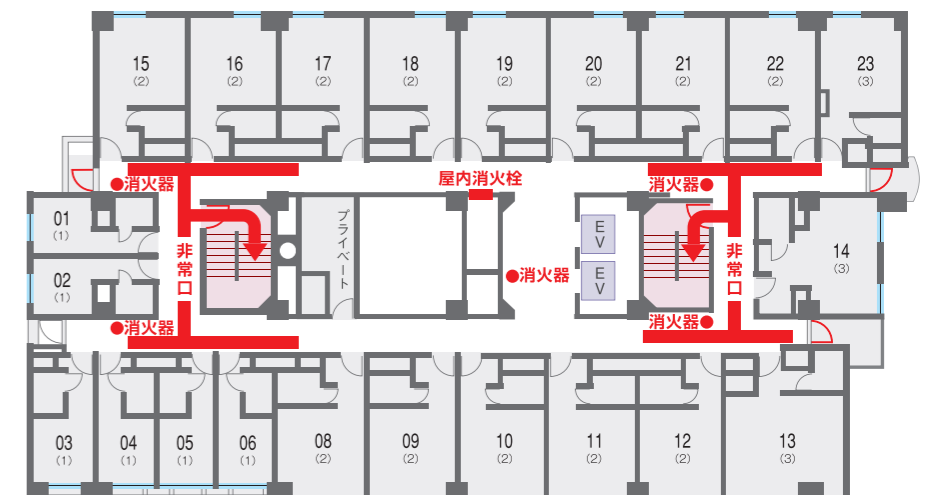
## 3~5F 64名

- シングル(12㎡) / 4室  
1号室、2号室、17号室、18号室(定員1名)=4名
- Sツイン<シングル+エキストラベッド>(14㎡) / 27室  
3号室~6号室、8号室~15号室、19号室~33号室(定員2名)=54名
- トリプル<ツイン+ソファベッド>(21㎡) / 2室  
16号室、34号室(定員3名)=6名



## 10F 41名

- シングル(12㎡) / 2室  
1号室、2号室(定員1名)=2名
- シングル(14㎡) / 4室  
3号室~6号室(定員1名)=4名
- ツイン(20㎡) / 13室  
8号室~12号室、15号室~22号室(定員2名)=26名
- トリプル<ツイン+ソファベッド>(21㎡) / 1室  
23号室(定員3名)=3名
- トリプル<ツイン+エキストラベッド>(23㎡) / 1室  
14号室(定員3名)=3名
- トリプル<ツイン+エキストラベッド>(28㎡) / 1室  
13号室(定員3名)=3名



# パールホテル両国

年末の風物詩、忠臣蔵の舞台となった本所松坂町。

現在は両国とその名を改め、大相撲の聖地として有名。パールホテル両国の目の前に国技館があり、江戸の文化・風習を見学できる江戸東京博物館へは歩いて5分。

最寄りの両国駅から東京駅、上野駅まで10分。都内観光や自主研修などに最適です。

**所在地** 東京都墨田区横網1-2-24

**TEL** 03-3625-8080 **FAX** 03-3626-2080

**客室** 洋室 284室 (全室バス・トイレ付、冷暖房完備)

**バス乗降場所** ホテル正面

**バス駐車場** 私営駐車場(要予約)

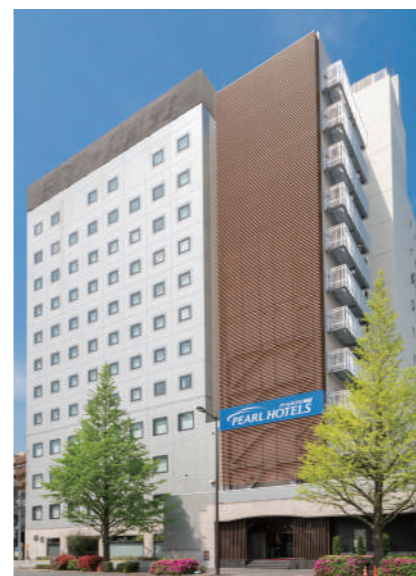


省エネスイッチ方式

※ルームキーをこちらに差し込んで電気をつけて下さい。

上/3F宴会場  
左上/トリプルルーム 右下/スタジオツインルーム

## 館内のご案内



収容人員 総収容人員465名  
教育旅行 標準受入人数 120名  
エレベーター 定員9名 2基(ドア幅 80cm、  
籠内:横 140cm、奥行 110cm)  
定員11名 1基(ドア幅 80cm、  
籠内:横 140cm、奥行 135cm)  
客室ドア幅 75cm  
非常口 各階、非常用階段3ヶ所、  
避難用タラップ2ヶ所  
開業年月日 昭和48年12月13日  
敷地面積 1658㎡  
建築面積 1054㎡  
建築延面積 8281㎡

- 賠償保険/旅館賠償責任保険加入
- 防災設備/(消防法及び消防法施行令に定める基準)  
火災予防条例第55条5の10 優良防火対象物認定取得済  
消火設備…消火栓・消火器  
警報設備…非常放送設備  
自動火災報知設備  
非常電源…自家発電装置  
避難設備…誘導灯・誘導標識・誘導案内図  
屋外非常口・自衛消防隊編成
- AED設置
- 災害用備品・食料常備

### 所轄の官公署・病院と防災設備

保健所/墨田区保健所(区役所内) … TEL.03-5608-1111  
〒130-8640 東京都墨田区吾妻橋1-23-20  
警察署/本所警察署 … TEL.03-5637-0110  
〒130-0003 東京都墨田区横川4-8-9  
消防署/本所消防署 … TEL.03-3622-0119  
〒130-0003 東京都墨田区横川4-6-6  
病院/墨東病院 … TEL.03-3633-6151  
〒130-8575 東京都墨田区江東橋4-23-15  
24時間体制 ホテルより車で10分

# お食事形式

## お食事形式

### 朝食 (バイキング)

### 夕食 (セット)

#### ご朝食バイキングメニュー



スパゲッティorやきそば 焼き魚(日替り)  
 スクランブルエッグorオムレツ ミニロールキャベツorミックスベジタブル  
 マカロニサラダorポテトサラダ 納豆◆焼き海苔◆お新香  
 ご飯◆パン フルーツ  
 味噌汁 お飲み物  
 ウィナーorミートボール (ウーロン茶、日本茶、コーヒー、  
 ポテトフライ 牛乳、オレンジジュース)

#### ご夕食セットメニュー



**No.1**  
 ハンバーグ  
 鶏唐揚げ  
 サラダ・生野菜  
 フルーツ添え  
 味噌汁  
 ご飯(お替り可)



**No.2**  
 エビフライ・イカフライ  
 豚焼肉  
 サラダ・生野菜  
 フルーツ添え  
 味噌汁  
 ご飯(お替り可)



**No.3**  
 チキンソテー  
 春巻き・シウマイ  
 サラダ・生野菜  
 フルーツ添え  
 味噌汁  
 ご飯(お替り可)

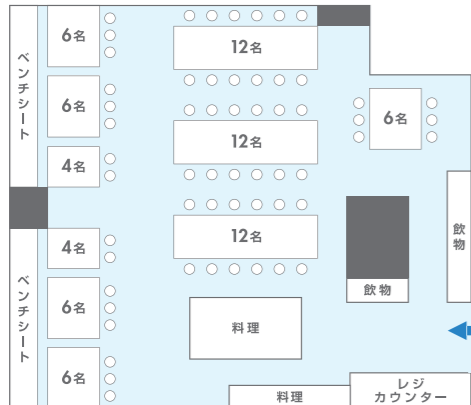
※夕食セットメニューはアレルギーをお持ちの方がいらっしゃる場合は、前もってご連絡いただければ、別メニューでの対応が可能です。  
 お早めにご連絡ください。  
 ※メニュー内容は季節や日毎に異なる場合がございます。

#### お食事会場

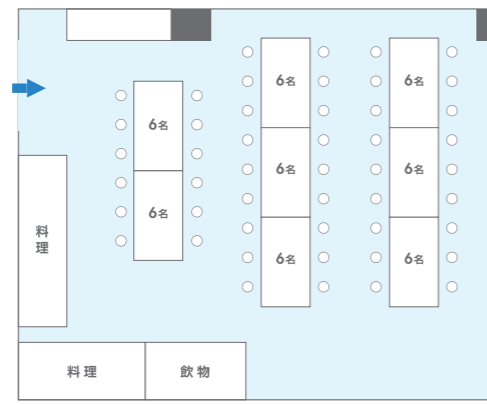
1F レストランようらく	74名	74名
2F 宴会場	朝食 72名	夕食 72名
3F 宴会場	48名	48名

※上記人数は最大定員です。

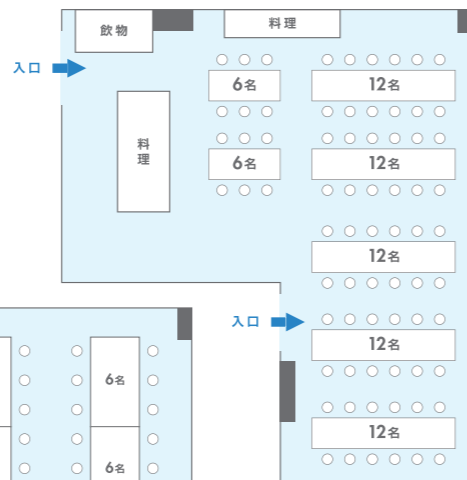
#### 1F レストラン ようらく 74名



#### 3F 宴会場 48名

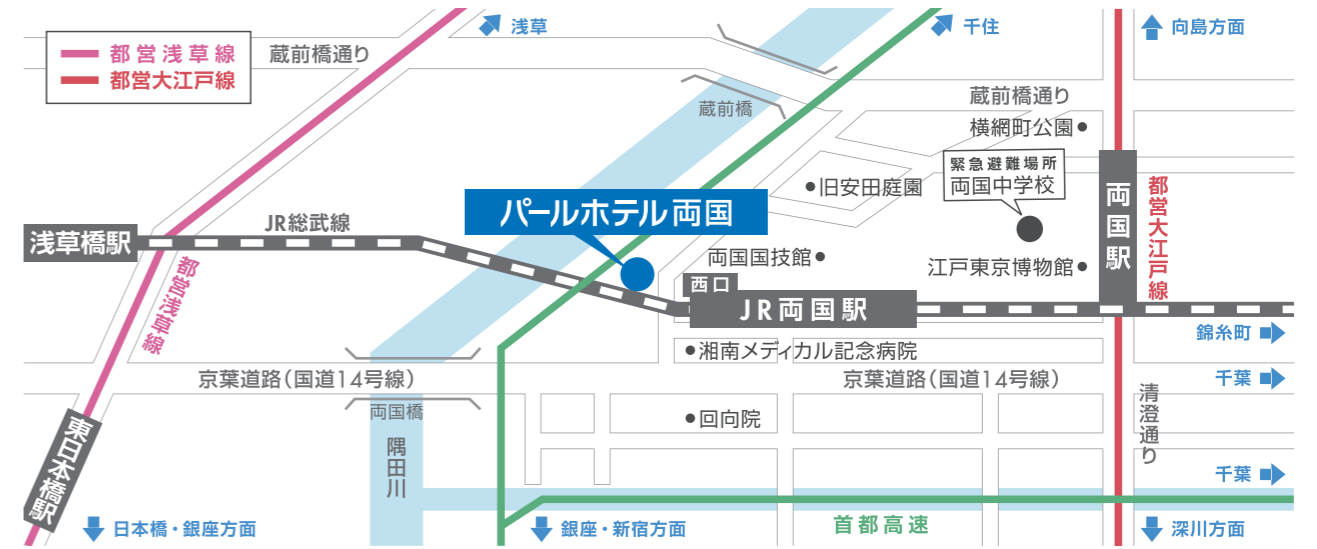


#### 2F 宴会場 72名



# パールホテル両国 周辺MAP

## 両国周辺MAP



JR総武線両国駅西口から徒歩1分  
 地下鉄大江戸線両国駅から徒歩7分 ※緊急避難場所まで徒歩13分

## 周辺へのアクセス



両国国技館	徒歩	1分	東京スカイツリー	JR総武線+東京メトロ半蔵門線、 又はJR両国駅より都営バス	各々15分	東京タワー	都営大江戸線	30分
江戸東京博物館	徒歩	7分	国会議事堂	JR総武線+東京メトロ丸の内線	25分	お台場	JR総武線+都営浅草線+ゆりかもめ	40分
浅草	JR総武線+都営浅草線	10分	都庁	都営大江戸線	35分	東京ディズニーリゾート	JR総武線+JR京葉線	45分

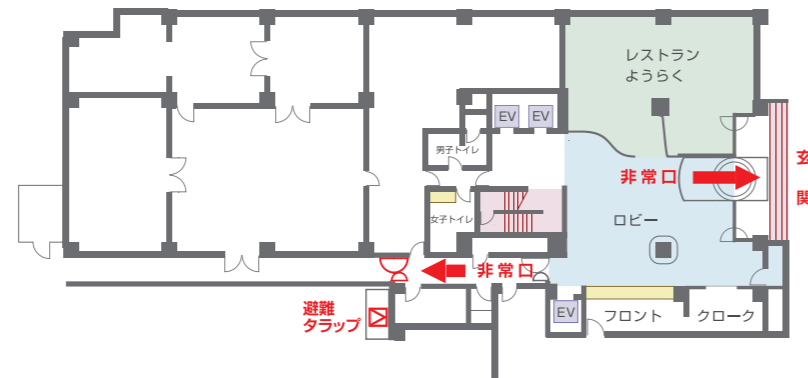
記載されています所要時間は、各種交通機関の乗車時間を集計した時間です。



# 平面図・非常口のご案内

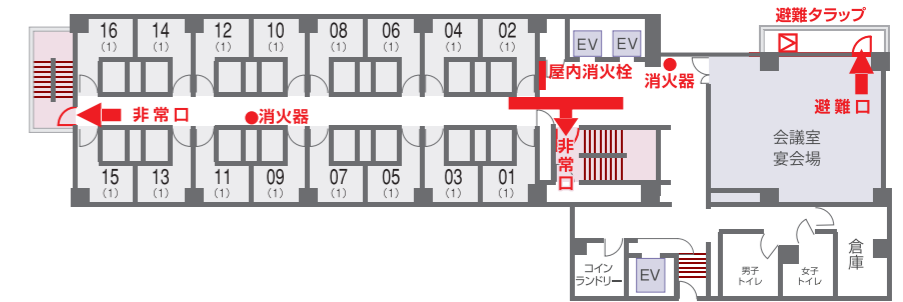


## 1F



## 3F 16名

シングル(11㎡) / 16室  
1号室～16号室(定員1名)=16名



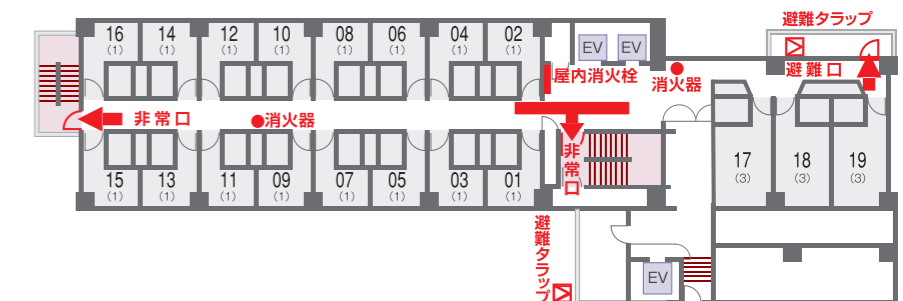
## 2F 12名

シングル(11㎡) / 12室  
1号室～12号室(定員1名)=12名



## 4F 25名

シングル(11㎡) / 16室  
1号室～16号室(定員1名)=16名  
トリプル<ツイン+エキストラベッド>(16㎡) / 3室  
17号室～19号室(定員3名)=9名



## 5F～10F 各階53名



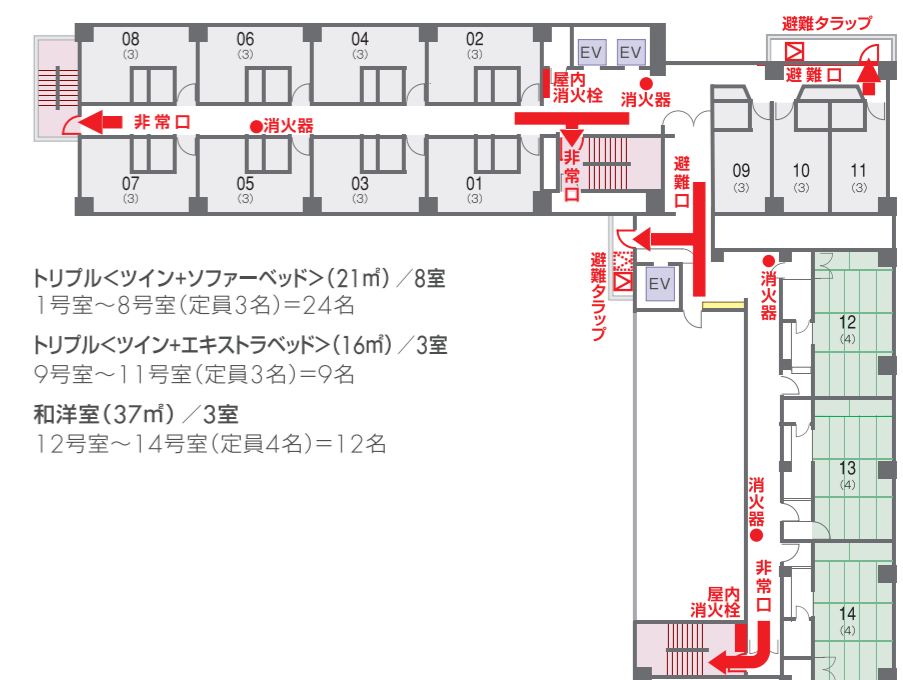
シングル(11㎡) / 16室  
1号室～16号室(定員1名)=16名  
トリプル<ツイン+エキストラベッド>(16㎡) / 3室  
17号室～19号室(定員3名)=9名  
Sツイン<シングル+エキストラベッド>(14㎡) / 12室  
21号室～26号室、28号室～33号室(定員2名)=24名  
Hツイン(15㎡) / 2室  
20号室、27号室(定員2名)=4名

## 11F 61名



トリプル<ツイン+ソファーベッド>(21㎡) / 8室  
1号室～8号室(定員3名)=24名  
トリプル<ツイン+エキストラベッド>(16㎡) / 3室  
9号室～11号室(定員3名)=9名  
Sツイン<シングル+エキストラベッド>(14㎡) / 12室  
21号室～26号室、28号室～33号室(定員2名)=24名  
Hツイン(15㎡) / 2室  
20号室、27号室(定員2名)=4名

## 12F 45名



トリプル<ツイン+ソファーベッド>(21㎡) / 8室  
1号室～8号室(定員3名)=24名  
トリプル<ツイン+エキストラベッド>(16㎡) / 3室  
9号室～11号室(定員3名)=9名  
和洋室(37㎡) / 3室  
12号室～14号室(定員4名)=12名